



# Vila I2

SUPRAFAȚĂ  
CONSTRUITĂ 186.90 m<sup>2</sup>

SUPRAFAȚĂ  
UTILĂ 153.60 m<sup>2</sup>

PARTER

|    |                 |       | SUPRAFAȚĂ<br>UTILA PARTER (m <sup>2</sup> ) |
|----|-----------------|-------|---|
| 1. | Vestibul        | 5.30  | TOTAL<br>76.90 m <sup>2</sup>               |
| 2. | Spațiu tehnic   | 3.20  |   |
| 3. | Grup Sanitar    | 2.10  |   |
| 4. | Casa scării     | 2.80  |   |
| 5. | Birou           | 11.70 |   |
| 6. | Baie            | 3.60  |   |
| 7. | Bucătărie       | 10.10 |   |
| 8. | Living + dining | 38.10 |   |

9. Terasă 17.40

ETAJ 1

|     |             |       | SUPRAFAȚĂ<br>UTILA ETAJ 1 (m <sup>2</sup> ) |
|-----|-------------|-------|---|
| 10. | Casa scării | 5.60  | TOTAL<br>76.70 m <sup>2</sup>               |
| 11. | Hol         | 5.20  |   |
| 12. | Baie 1      | 5.10  |   |
| 13. | Dormitor 1  | 15.20 |   |
| 14. | Dormitor 2  | 17.80 |   |
| 15. | Dormitor M  | 21.10 |   |

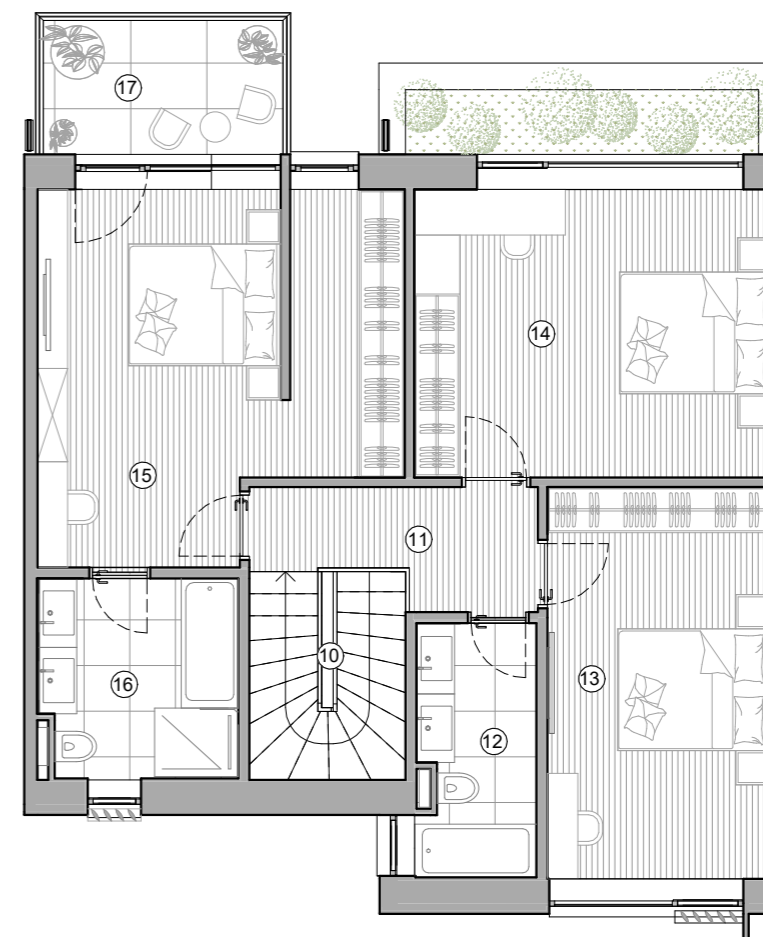
16. Baie M 6.70

17. Terasă 6.20

PARTER



ETAJ 1



SUPRAFAȚĂ  
TOTALĂ TEREN 201.5-230.8 m<sup>2</sup>

SUPRAFAȚĂ  
GRĂDINĂ 57.80- 80.5 m<sup>2</sup>

BELLEMUNDE - REZIDENȚA BUNULUI GUST

IMPORTANT: Informațiile din acest document au caracter orientativ și nu pot fi considerate un angajament din partea dezvoltatorului proiectului Bellemonde

